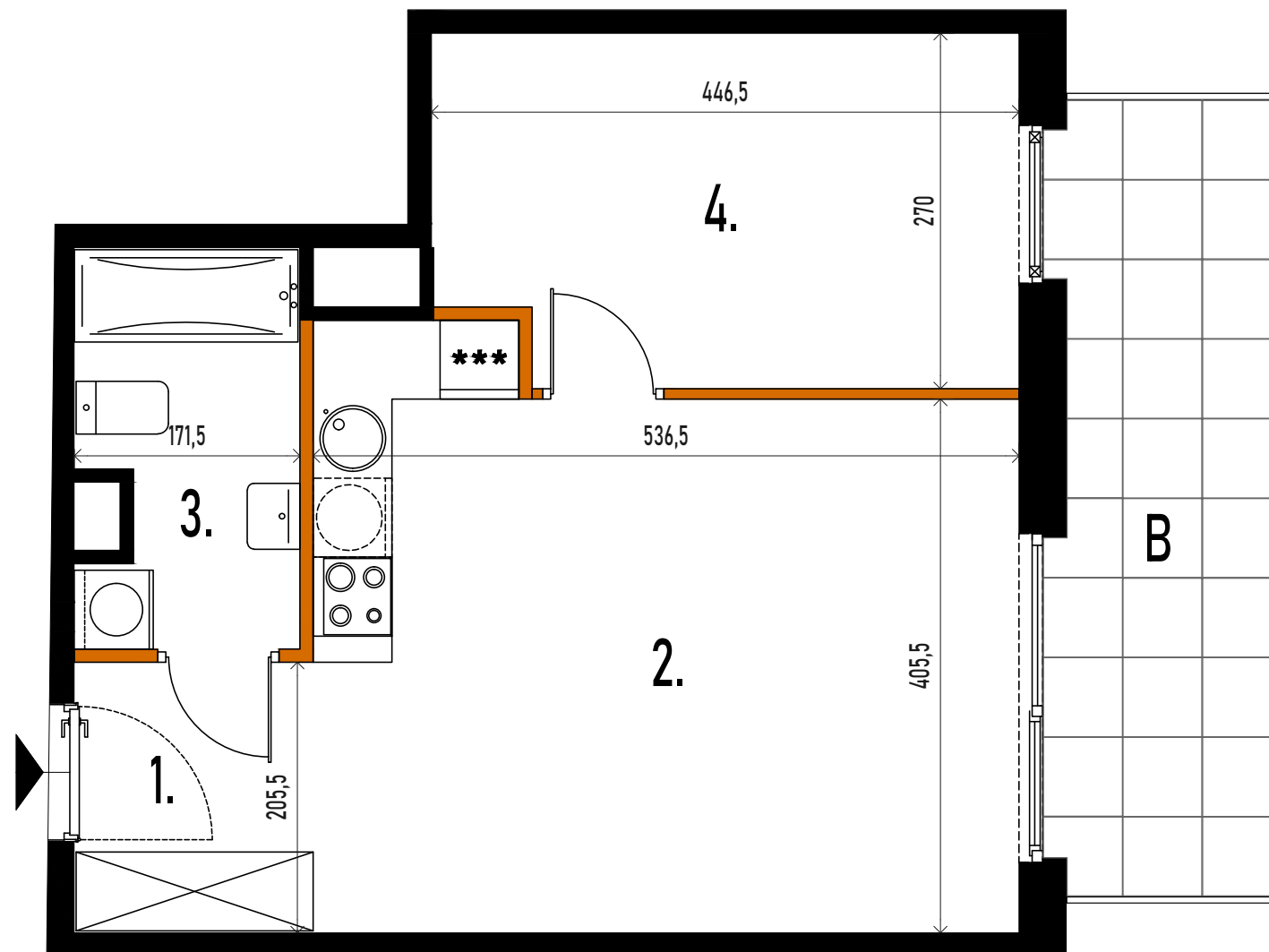


LOKAL 55 PIĘTRO 6

powierzchnia **42.51m²**

1.	HOL	3.67m ²
2.	SALON + ANEKS KUCHENNY	22.55m ²
3.	ŁAZIENKA	4.85m ²
4.	POKÓJ	11.44m ²
B	BALKON	9.93m ²



Zestawienie powierzchni użytkowych, wymiary poszczególnych pomieszczeń, lokalizację przyborów sanitarnych, podano wg projektu budowlanego.

Mogą wystąpić niewielkie różnice wymiarów i usytuowania elementów, powstałe w trakcie realizacji prac budowlanych.

Podane wymiary są wymiarami w świetle ścian w stanie surowym - bez tynków i okładzin.

Obliczenie powierzchni użytkowych pomieszczeń i lokalu wykonano zgodnie z Rozp. Min.Transportu, Budownictwa i Gospodarki Morskiej z dn. 25.04.2012r.

(Dz. U. z dn. 27 kwietnia 2012r.) z późn. zmianami oraz PN-ISO 9836:97, oznaczają one powierzchnie obliczane w stanie wykończonym, po odjęciu tynków.

Wysokość pomieszczeń w lokalu wynosi ok. 2,72m.

19.04.2022



■ ściana nierozbieralna
■ ściana rozbieralna
— balustrada balkonu

Rzepichy 3, Warszawa