

Zestawienie powierzchni użytkowych, wymiary poszczególnych pomieszczeń, lokalizację przyrządów sanitarnych, podano wg projektu budowlanego.

Mogą wystąpić niewielkie różnice wymiarów i usytuowania elementów, powstałe w trakcie realizacji prac budowlanych.

Podane wymiary są wymiarami w świetle ścian w stanie surowym - bez tynków i okładzin.

Obliczenie powierzchni użytkowych pomieszczeń i lokalu wykonano zgodnie z Rozp. Min.Transportu, Budownictwa i Gospodarki Morskiej z dn. 25.04.2012r.

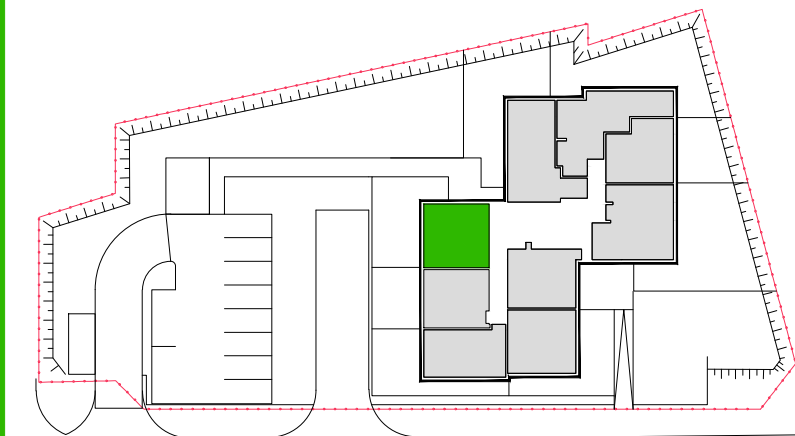
(Dz. U. z dn. 27 kwietnia 2012r.) z późn. zmianami oraz PN-ISO 9836:97, oznaczają one powierzchnie obliczane w stanie wykończonym, po odjęciu tynków.

Wysokość pomieszczeń w lokalu wynosi ok. 5,79m (poziom wejścia ok. 2,72m, antresola ok. 2,72m).

19.04.2022



**K2RESIDENTIAL** 






ULICA RZEPICHY

**LOKAL 67 PIĘTRO 7 + ANTRESOLA**  
powierzchnia **80.09m<sup>2</sup>**

1.	HOL	1.69m <sup>2</sup>
2.	SALON + ANEKS KUCHENNY	39.00m <sup>2</sup>
3.	ŁAZIENKA	4.41m <sup>2</sup>
4.	ANTRESOLA	34.99m <sup>2</sup>
B	BALKON	16.19m <sup>2</sup>



 ściana nierozbieralna  
 ściana rozbieralna  
 balustrada balkonu

**Rzepichy 3, Warszawa**