

Zestawienie powierzchni użytkowych, wymiary poszczególnych pomieszczeń, lokalizację przyborów sanitarnych, podano wg projektu budowlanego.

Mogą wystąpić niewielkie różnice wymiarów i usytuowania elementów, powstałe w trakcie realizacji prac budowlanych.

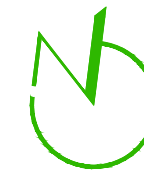
Podane wymiary są wymiarami w świetle ścian w stanie surowym - bez tynków i okładzin.

Obliczenie powierzchni użytkowych pomieszczeń i lokalu wykonano zgodnie z Rozp. Min.Transportu, Budownictwa i Gospodarki Morskiej z dn. 25.04.2012r.

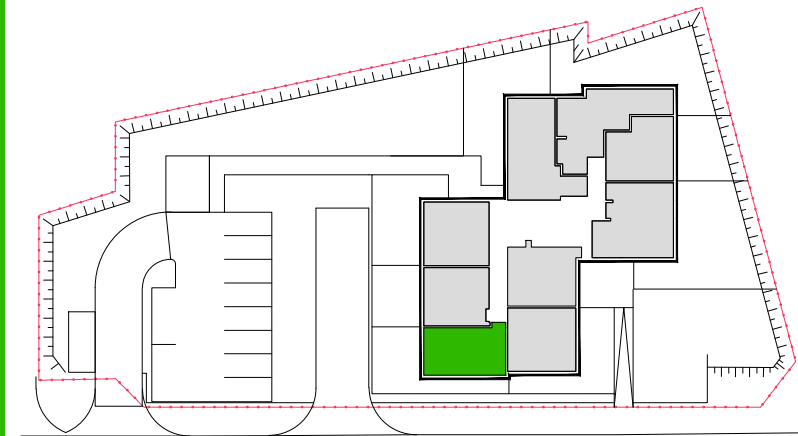
(Dz. U. z dn. 27 kwietnia 2012r.) z późn. zmianami oraz PN-ISO 9836:97, oznaczają one powierzchnie obliczane w stanie wykończonym, po odjęciu tynków.

Wysokość pomieszczeń w lokalu wynosi ok. 5,79m (poziom wejścia ok. 2,72m, antresola ok. 2,72m).

19.04.2022



K2RESIDENTIAL






ULICA RZEPICHY

LOKAL 69 PIĘTRO 7 + ANTRESOLA
powierzchnia **75.67m²**

1.	HOL	2.10m ²
2.	SALON + ANEKS KUCHENNY	36.04m ²
3.	ŁAZIENKA	4.95m ²
4.	ANTRESOLA	32.58m ²
B	BALKON	17.17m ²



 ściana nierozbieralna
 ściana rozbieralna
 balustrada balkonu

Rzepichy 3, Warszawa