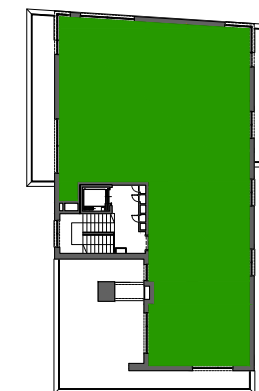
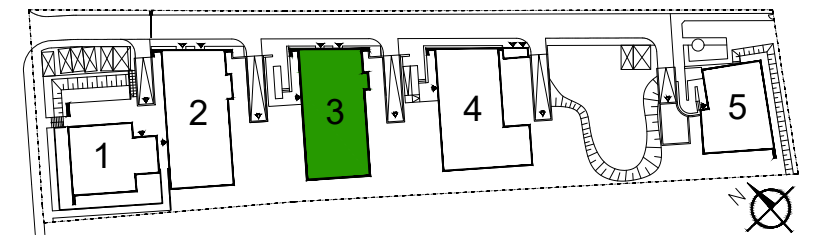


- ściana nierozbieralna
- ściana rozbieralna
- ogrodzenie ogródka / przegroda balkonowa

Zestawienie powierzchni użytkowych, wymiary poszczególnych pomieszczeń, lokalizację przyborów sanitarnych, punktów oświetleniowych itp., podano wg projektu wykonawczego. Mogą wystąpić niewielkie różnice wymiarów i usytuowania elementów, powstałe w trakcie realizacji prac budowlanych. Podane wymiary są wymiarami w świetle ścian w stanie surowym - bez tynków i okładzin. Obliczenie powierzchni użytkowych pomieszczeń i lokalu wykonano zgodnie z Rozp. Min.Transportu, Budownictwa i Gospodarki Morskiej z dn. 25.04.2012r. (Dz. U. z dn. 27 kwietnia 2012r.) z późn. zmianami oraz PN-ISO 9836, oznaczają one powierzchnie obliczane w stanie wykończonym, po odjęciu tynków. Wysokość pomieszczeń w lokalu wynosi ok. 2,7m.

# K2RESIDENTIAL

Warszawa ul. Syta 126



BUDYNEK NR 3  
MIESZKANIE NR 8  
PIĘTRO +3  
POKOJE 6+K

powierzchnia **201,13 m<sup>2</sup>**

1. hol	15,68 m <sup>2</sup>
2. salon	35,16 m <sup>2</sup>
3. kuchnia	16,91 m <sup>2</sup>
4. łazienka	4,05 m <sup>2</sup>
5. pokój	17,49 m <sup>2</sup>
6. korytarz	10,41 m <sup>2</sup>
7. pokój	12,61 m <sup>2</sup>
8. pokój	19,62 m <sup>2</sup>
9. garderoba	3,95 m <sup>2</sup>
10. pokój	31,59 m <sup>2</sup>
11. łazienka	3,99 m <sup>2</sup>
12. pokój	23,36 m <sup>2</sup>
13. schowej	1,92 m <sup>2</sup>
14. wc	2,11 m <sup>2</sup>
15. schowek	2,28 m <sup>2</sup>
16. taras	51,98 m <sup>2</sup>
17. taras	16,19 m <sup>2</sup>
18. taras	10,30 m <sup>2</sup>