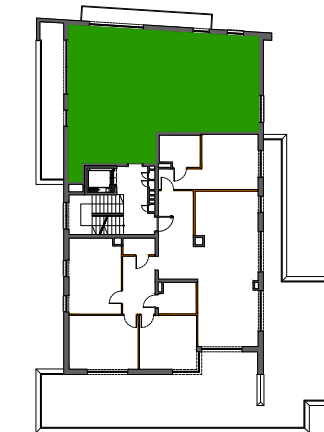
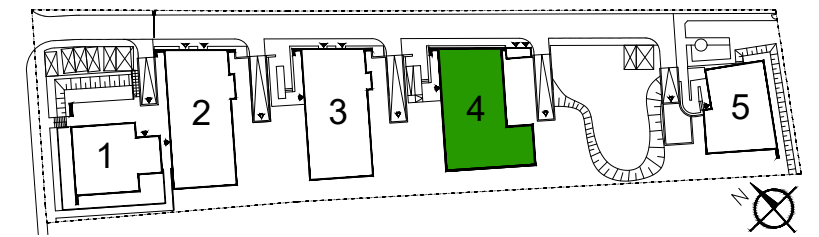


# K2RESIDENTIAL

Warszawa ul. Syta 126



**BUDYNEK NR** 4  
**MIESZKANIE NR** 6  
**PIĘTRO** +2  
**POKOJE** 3+K

**powierzchnia** **91,47 m<sup>2</sup>**

1. hol	12,27 m <sup>2</sup>
2. salon	25,55 m <sup>2</sup>
3. kuchnia	9,20 m <sup>2</sup>
4. łazienka	4,74 m <sup>2</sup>
5. korytarz	4,38 m <sup>2</sup>
6. pokój	15,09 m <sup>2</sup>
7. pokój	13,24 m <sup>2</sup>
8. łazienka	3,28 m <sup>2</sup>
9. garderoba	3,72 m <sup>2</sup>

**10. balkon** **15,45 m<sup>2</sup>**  
**11. balkon** **8,15 m<sup>2</sup>**

- ściana nierozbieralna
- ściana rozbieralna
- ogrodzenie ogródka / przegroda balkonowa

Zestawienie powierzchni użytkowych, wymiary poszczególnych pomieszczeń, lokalizację przyborów sanitarnych, punktów oświetleniowych itp., podano wg projektu wykonawczego. Mogą wystąpić niewielkie różnice wymiarów i usytuowania elementów, powstałe w trakcie realizacji prac budowlanych. Podane wymiary są wymiarami w świetle ścian w stanie surowym - bez tynków i okładzin. Obliczenie powierzchni użytkowych pomieszczeń i lokalu wykonano zgodnie z Rozp. Min.Transportu, Budownictwa i Gospodarki Morskiej z dn. 25.04.2012r. (Dz. U. z dn. 27 kwietnia 2012r.) z późn. zmianami oraz PN-ISO 9836, oznaczają one powierzchnie obliczane w stanie wykończonym, po odjęciu tynków. Wysokość pomieszczeń w lokalu wynosi ok. 2,7m.