

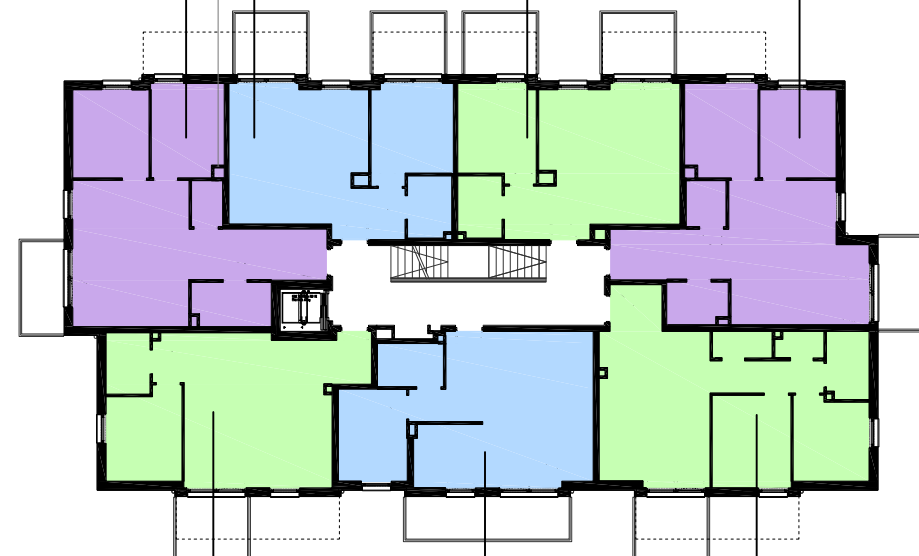


	3+A
lok.nr 10	59,87 m ²

	2+K
lok.nr 11	44,99 m ²

	2+K
lok.nr 12	44,96 m ²

	2+A
lok.nr 13	59,31 m ²



	2+K
lok.nr 9	50,05 m ²

	2+K
lok.nr 8	49,61 m ²

	3+A
lok.nr 7	59,87 m ²

budynek B

budynek A



	2+K
lok.nr 9	50,05 m ²

	2+K
lok.nr 8	49,61 m ²

	3+A
lok.nr 7	59,87 m ²

	3+A
lok.nr 10	59,87 m ²

	2+K
lok.nr 11	44,99 m ²

	2+K
lok.nr 12	44,96 m ²

	3+A
lok.nr 13	59,31 m ²

0 2m
└──┘